

平成23年度「比良山系山岳パトロール実施報告書」

作成日：23年6月28日

パトロール実施日	平成 23年 6月 26日 (日) 天候 曇り時々晴れ
山岳会名 (団体名)	滋賀県山岳連盟所属山岳会 (団体名) 守山登ろう会
参加人員 代表者名・人数	6 名
実施コース (コースタイム) ・コース名に○印 ・具体的なコース (積雪状況等を含む)	(実施ルートを詳細に記載して下さい。) ・ ① ・ B ・ C ・ D ・ E びわこバレイ (山麓駅 P) 8:45~9:20「ゴンドラ利用」⇒打見山 (山頂駅) 10:00 ⇒蓬莱山頂 10:20⇒小女郎峠 11:05⇒小女郎池 11:13⇒小女郎峠 11:20⇒ホッケ山 11:50⇒昼食 12:40⇒権現山 13:04~13:16⇒ホッケ山 13:43~13:55⇒小女郎峠 14:30⇒RP 小女郎峠 2 地点 14:50⇒RP 小女郎峠 1 地点 16:00⇒薬師滝 16:20⇒西 大津 BP 橋上 17:04⇒JR 蓬莱駅 17:23⇒びわこバレイ山麓駅 P に車を取りに行く 17:30⇒JR 蓬莱駅 17:45 (メンバー集合)
(※) 登山届投函箱の 状況	(修繕等が必要なもの、筆記用具・記入用紙の状況、錠前の状況など記載して下さい。) びわこバレイ山麓駅 登山届投函箱は以前は売店内出口付近にあったが、売店入口部右側の目につきやすい場 所に移動されていた。 筆記用具、記入用紙、錠前の状況は良好である。(写真-1)
(※) 道標の状況	(破損しているもの、比良ロープウェイ・リフト等の名称が表記されており、修繕等が 必要なものを記載して下さい。) 蓬莱山頂の小女郎峠側分岐点 (写真なし) 小女郎峠 (写真-2) ホッケ山山頂 (写真-3) 権現山山頂 (写真-4) 薬師滝 (写真なし) 以上良好
(※) レスキューポイ ントの状況	(表示板が破損していたり、取れかかっている箇所があったりすれば・場所名 ・標識No等を記載して下さい。) 携帯電話の通信状態のチェック・メーカー・機種別を記載して下さい。) RP 縦走 21 表示札 OK (写真-5) RP 縦走 22 表示札が見当たらない (小女郎峠) (写真-6) RP 縦走 23 表示札 OK (写真-7) RP 縦走 24 表示札 OK (写真-8) RP 小女郎峠 2 表示札 OK (写真-9) RP 小女郎峠 1 表示札 OK (写真-10) 各 RP での携帯電話の通信状況は良好でした。テストメーカー、機種は下記の通り NTT・ドコモ FOMA N706i II NTT・ドコモ FOMA F883IES NTT・ドコモ 富士通 F-07A ソフトバンク 921T AU K003

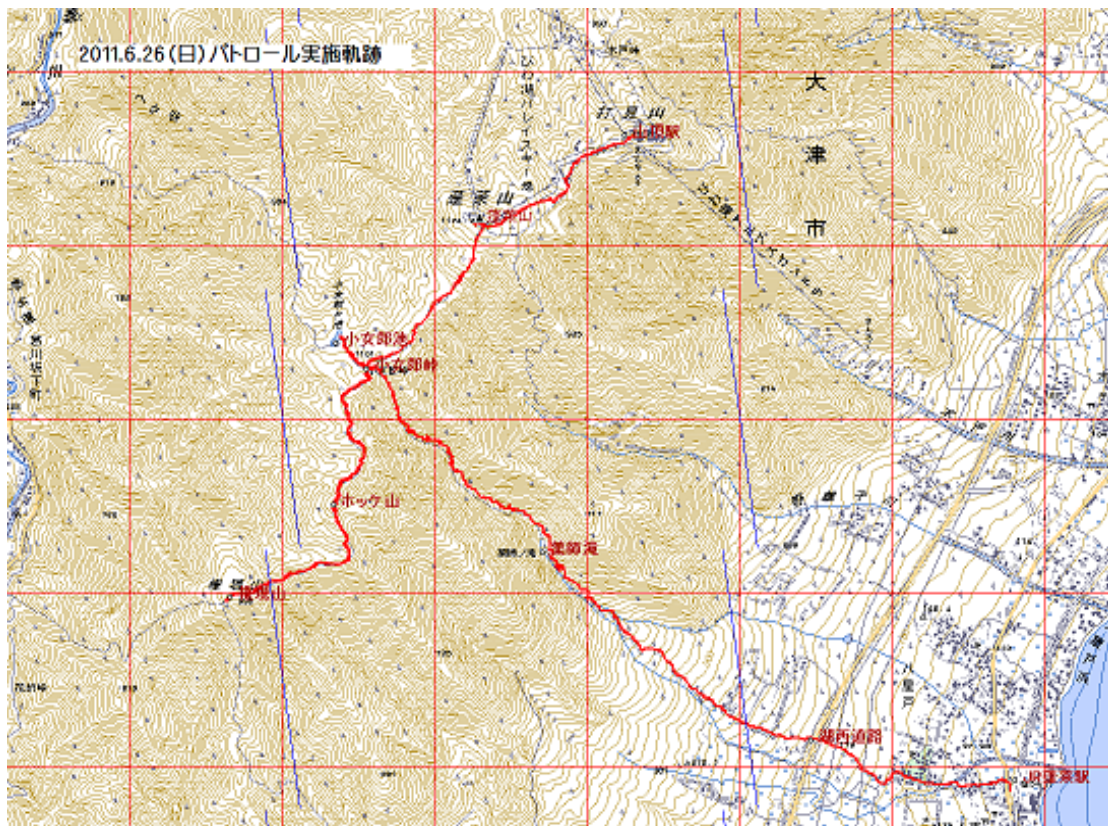
	<p>20代 女性 1名・男性 2名 平～イン谷口</p> <p>20～30代 男性 4名 栗原～打見山</p> <p>中高年 女性 1名・男性3名 平～打見山～キタダカ道下山</p> <p>ホッケ山にて</p> <p>20代の夫婦（11か月の赤ちゃん男子をボッカ） 平～打見山</p> <p>20代 女性 2名・男性 1名 栗原～打見山</p> <p>10代 山ガールズ 4名 平～打見山</p> <p>ホッケ山～権現山にて</p> <p>中高年 男性 8名 平～打見山</p> <p>中高年の夫婦 男性1名・女性1名 アラキ山～権現山往復</p> <p style="text-align: right;">以上にチラシ3部セットにて配布</p> <p>チラシ3部セットの内訳</p> <ol style="list-style-type: none"> 1.登山をされる皆さんへ、これだけは守ろう（裏面 登山届） 2.携帯電話から登山届が提出できます 3.山岳事故遭難マップ（H23）
--	--

（※）印：この報告書に記載されたコースの状況等で必要なものについては、比良山系登山情報のホームページに掲載しますので、速やかに報告して下さい。

・道標の新設・修繕やレスキューポイント表紙板の破損、危険箇所等については、地図上にその箇所を示すと共に、現状の写真を添付して下さい。

平成23年度 比良山岳パトロール（2011年6月26日「日」）

パトロール実施ルート GPS 軌跡（Aコース）



登山届投函箱の状況

びわこバレイ山麓駅

良好

写真-1



道標の状況

蓬萊山頂の小女郎峠側分岐 良好 写真なし

小女郎峠 良好 写真-2 ホッケ山山頂 良好 写真-3



薬師の滝 写真なし

レスキューポイントの状況

RP 従走 21 良好 写真-5

RP 従走 24 権現山 良好 写真-8



RP 従走 22

小女郎峠

表示板なし付近に見当たらない 写真-6

RP 小女郎峠 2

小女郎谷

良好 写真-9

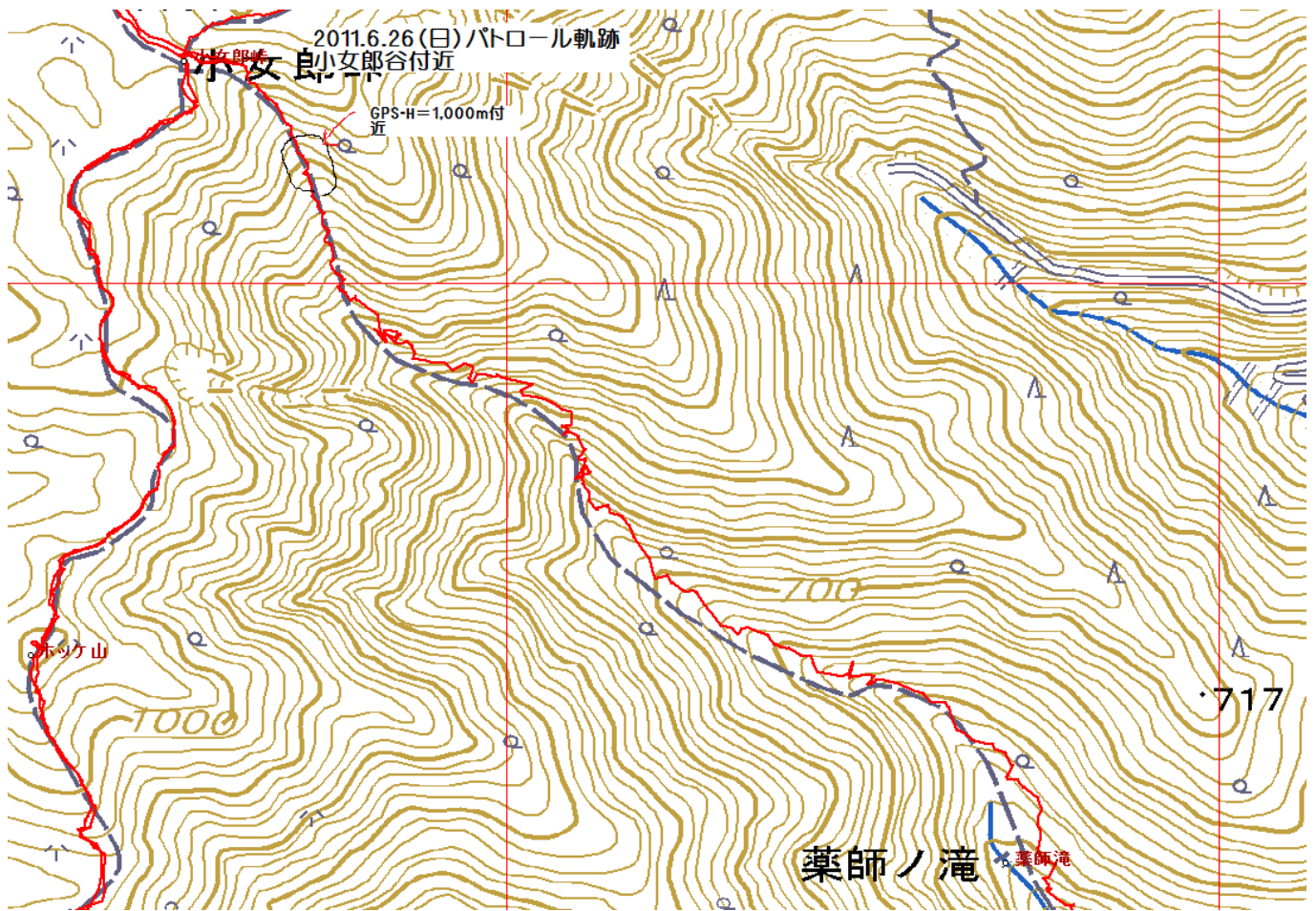


RP 縦走 23 ホッケ山 良好 写真-7

RP 小女郎峠 1 小女郎谷 良好 写真-10



コースの状況



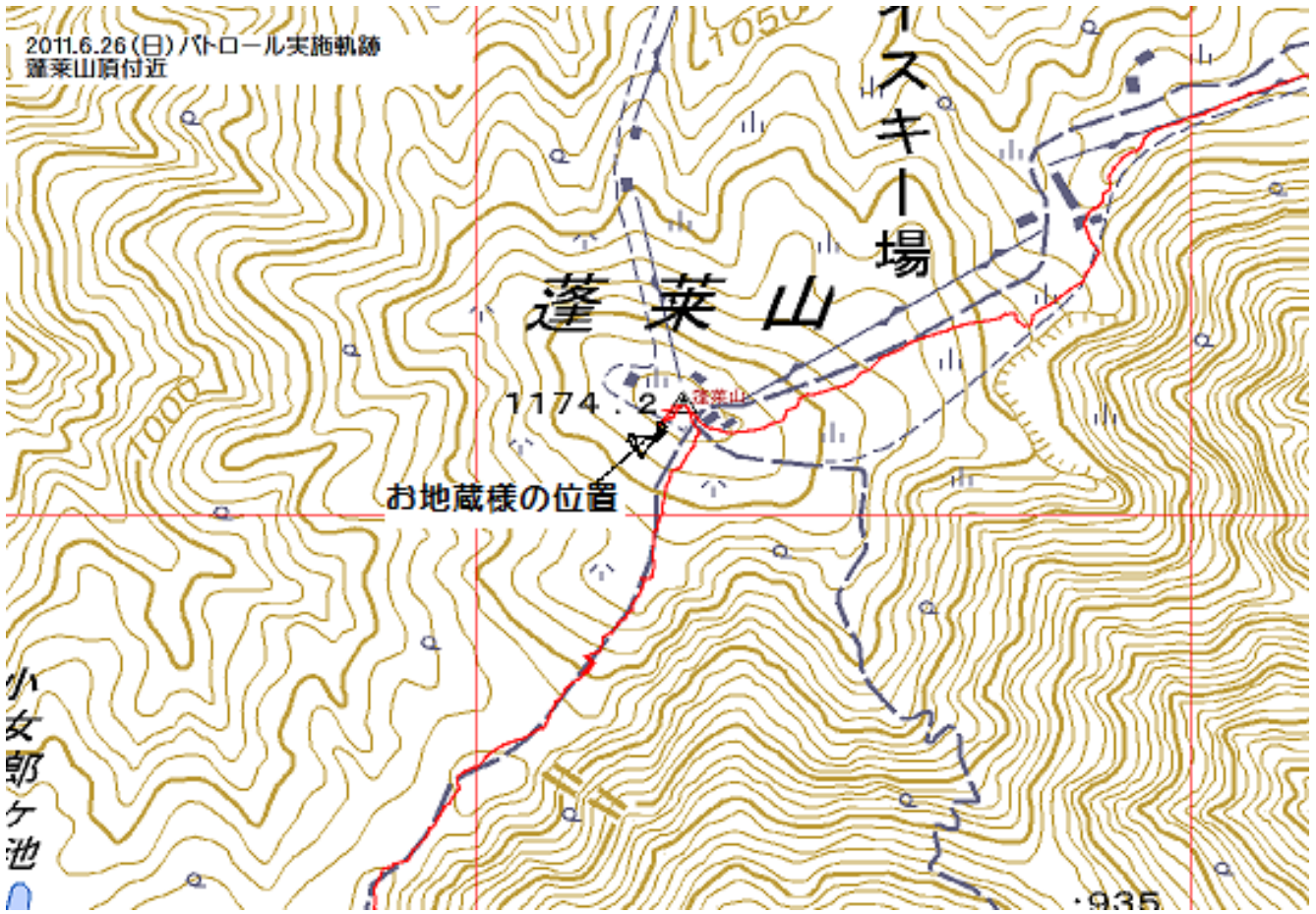
GPS・H=1,000m付近の写真

写真-11



その他

蓬萊山頂のお地藏様の左付近



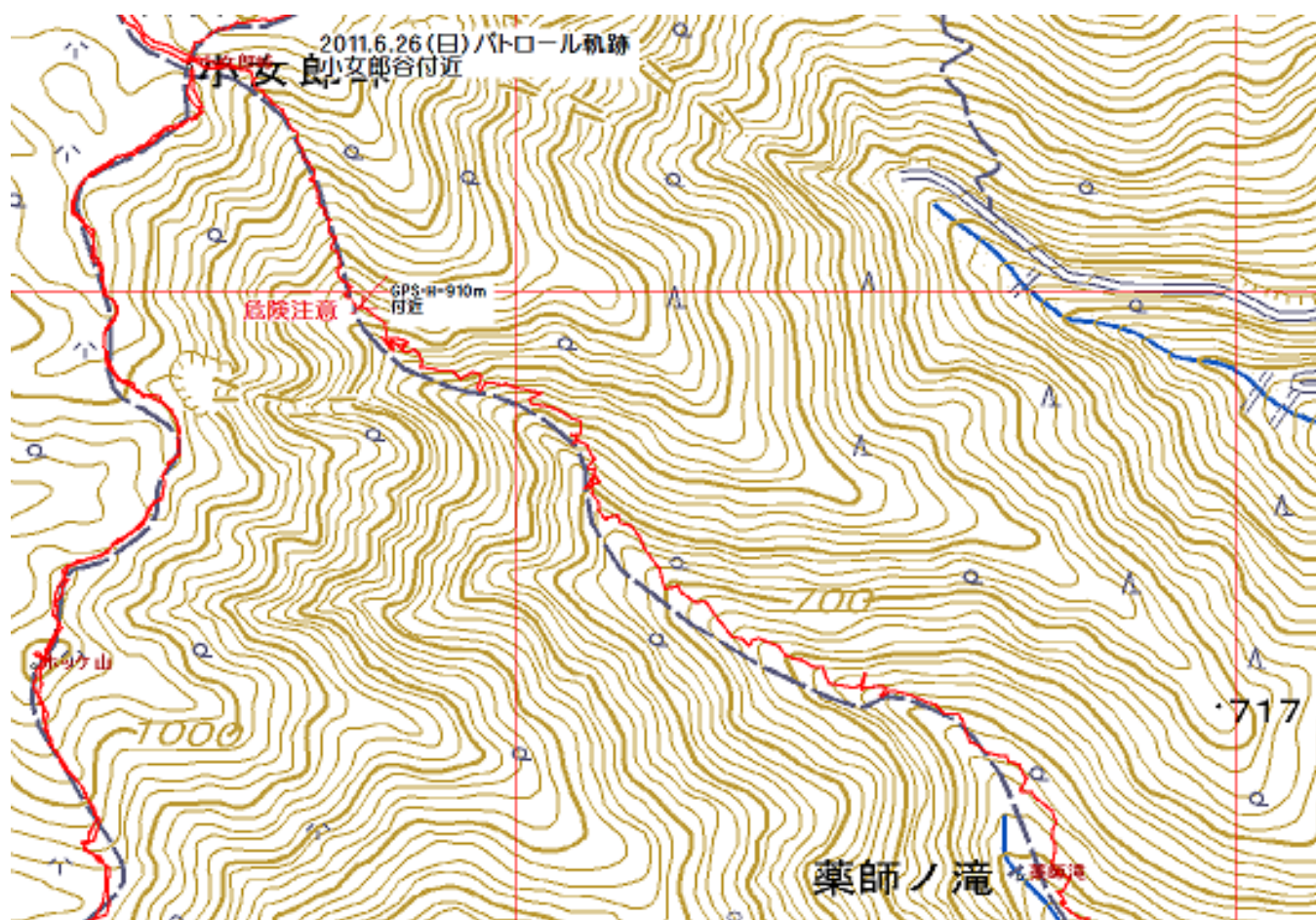
道標が必要

写真-12



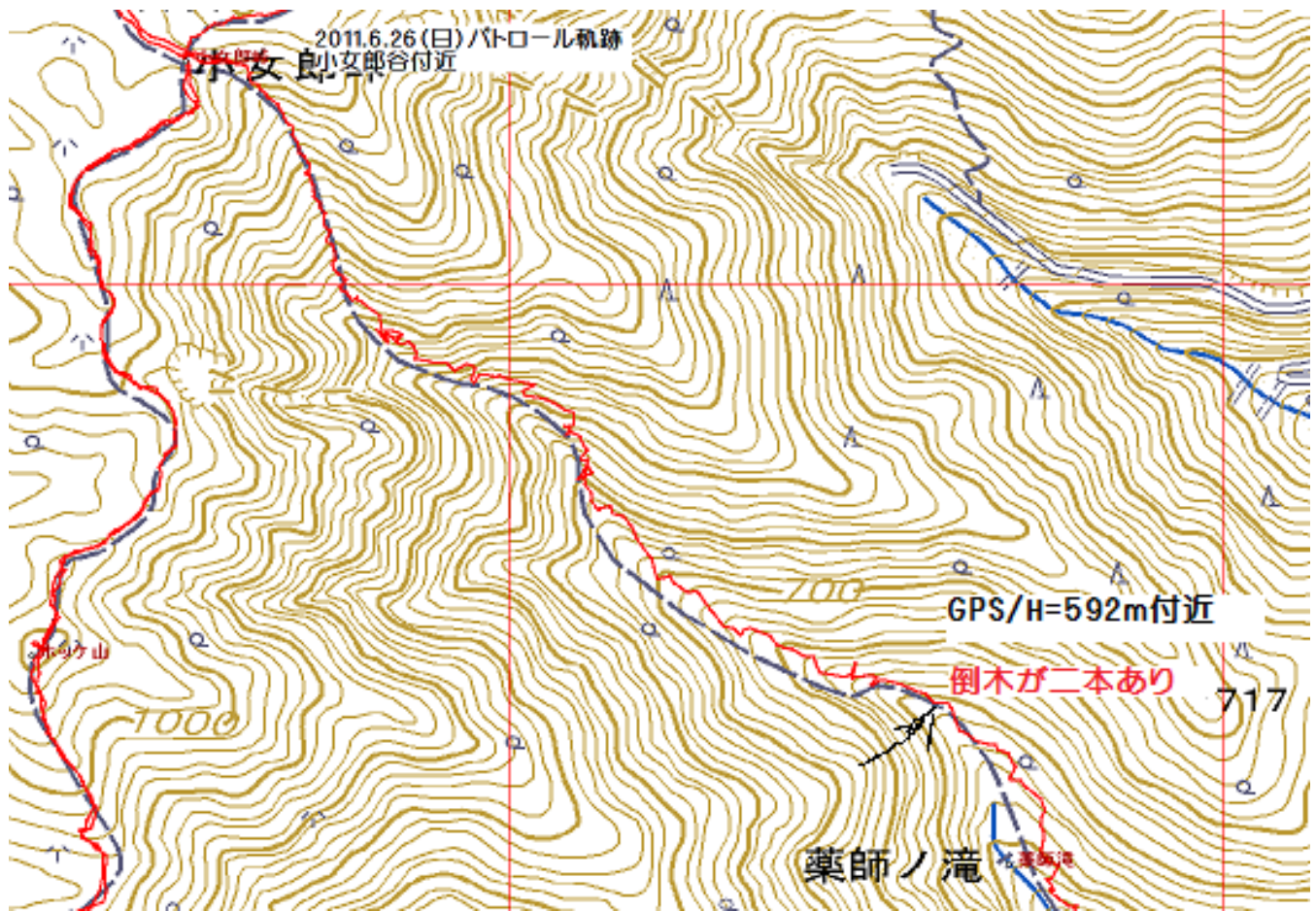
小女郎谷

危険注意札取り付け箇所



小女郎谷

大きな倒木が二本



状況写真

写真-14

